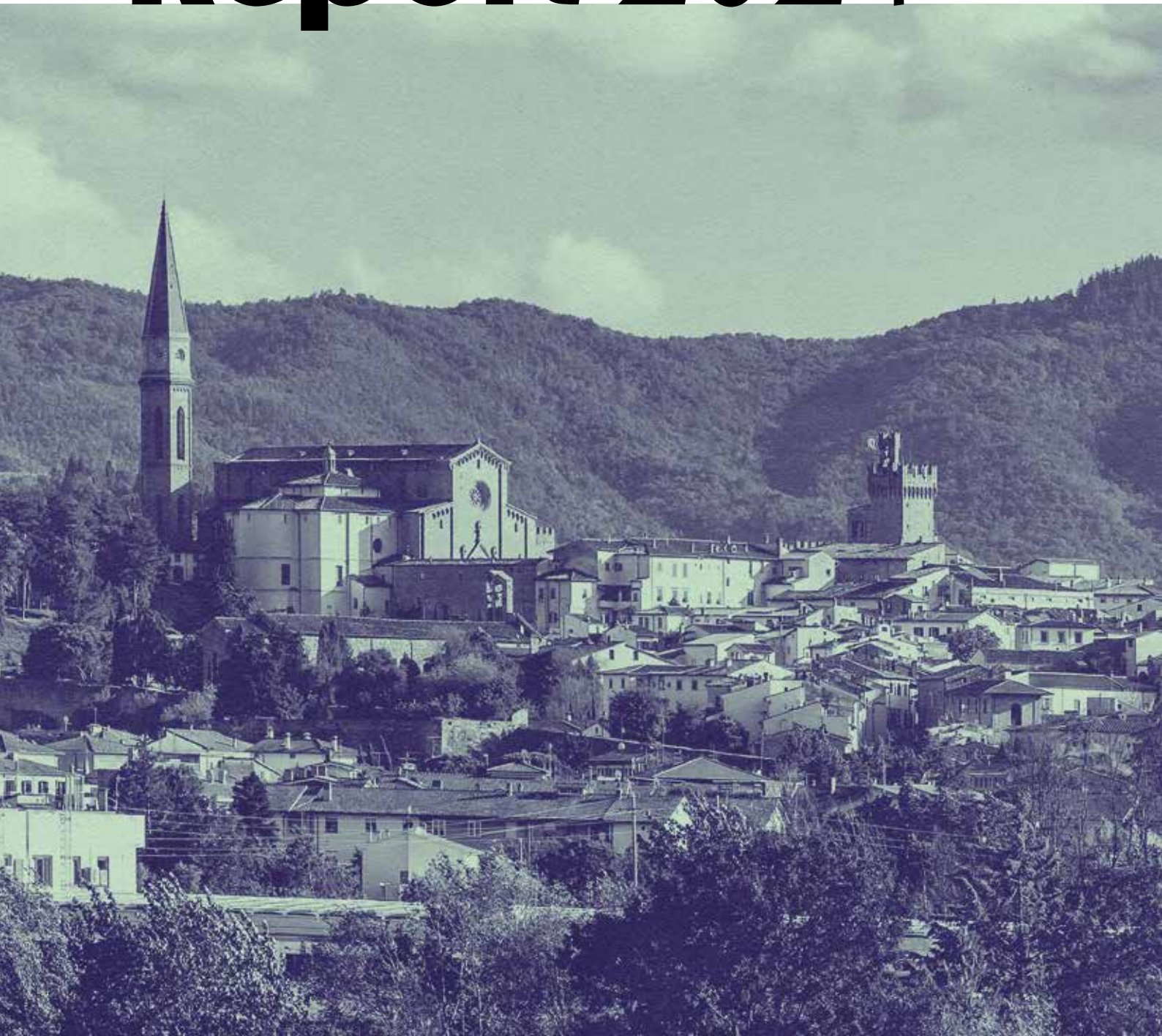


FONDAZIONE
AREZZO
COMUNITÀ

Insieme è di più.

Report 2024



Report 2024

Indice

Un nuovo modello di welfare municipale	6
Le attività	
- Il Palazzo di via Pellicceria	8
- Annual Report 2023	10
- Festival della salute mentale	12
- La salute e i diritti delle bambine e dei bambini	14
- Comunicazione sociale sul volontariato	16
- Affidamento Culturale	18
- Punti solidali	20
- "Mai più soli"	22
- Comunicazione sociale su via Romana	24
- Il sondaggio sulla sanità aretina	26
- La biennale dell'educazione	28
- Progetto STIL	30
- La Fondazione per Arezzo Città del Natale	32
Trasformare idee in ricchezza	34
Il nuovo CDA della Fondazione	35
Con i Soci	36
Attività ordinarie	37
Base associativa	38
Organizzazione	39

Ragione Sociale	Fondazione Arezzo Comunità
Data costituzione	17.12.2021
Sede legale ed operativa	Piazza San Domenico, 4 - Arezzo
Sito internet	www.arezocomunita.it

Un nuovo modello di welfare municipale

Il 2024 è stato l'anno del definitivo consolidamento della Fondazione Arezzo Comunità, a dirlo sono i numeri.

A dicembre le associazioni di volontariato e terzo settore che hanno deciso di fare parte della Fondazione erano già oltre 70 e rappresentano migliaia di aretini espressione viva di quel magmatico e libero insieme di uomini e donne che da sempre - in questa Città - si spende con generosità e civismo.

Si tratta di piccole e grandi realtà di volontariato, di grandi realtà impegnate nella cooperazione, delle pubbliche assistenze, delle associazioni di familiari di bambini e bambine "speciali", di patronati e di esperienze legate alla promozione sociale.

Un variegato universo che racconta l'Arezzo migliore, quella che si spende stando in prima linea per i diritti e le opportunità di tutti e di ciascuno. Culture diverse, tradizioni diverse, necessità diverse, istanze diverse ma un unico obiettivo: rendere la propria città più giusta e più inclusiva. Tutte queste associazioni hanno deciso di stare

dentro la Fondazione - vivendola come casa propria - perché hanno compreso che il nostro obiettivo è mettere al centro il loro impegno, dare servizi a chi dà servizi, moltiplicare le forze per dare ancora più risposte di comunità. Basta scorrere l'elenco dei soci per capire che l'Arezzo "del sociale" sta nella Fondazione e siccome le migliori parole sono i fatti è ormai un fatto che Arezzo, con la Fondazione Arezzo Comunità, ha scritto una pagina nuova nel sistema delle politiche di coesione sociale. Numeri, ma non solo, perché accanto ai numeri sono arrivati i riconoscimenti istituzionali. Oggi Fondazione Arezzo Comunità ha una alleanza triennale con Fondazione Cassa di Risparmio di Firenze che ci ha scelto come partner per sviluppare progetti innovativi e sperimentali su temi "caldi" quali la messa in campo di nuovi metodi per far incontrare il mondo del lavoro con quello delle disabilità o la cura delle marginalità in ambito sociale e sanitario attraverso la lotta alle solitudini

e alle nuove povertà. Ma non solo: anche con Fondazione Toscana Spettacolo abbiamo dato vita, primi in Toscana, al progetto dell'affido culturale come strumento di ricchezza educativa e collaborazione civica tra cittadini per vincere la marginalità culturale che è una delle più "cattive" malattie di questo nuovo millennio.

In ultimo, ma non da ultimo, possiamo dire che la Fondazione è stata e continuerà ad essere uno strumento di libertà, opportunità, partecipazione per associazioni e singoli cittadini.

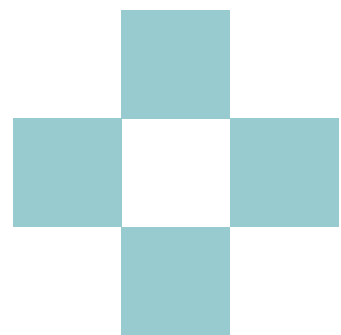
Il lavoro che ci attende sarà nel solco del lavoro che abbiamo fatto: un lavoro prudente, discreto e tenace sempre al servizio di chi si mette a disposizione degli altri e della propria comunità nel convincimento che un nuovo modello di welfare municipale è possibile e parte dalla volontà e della partecipazione attiva delle singole persone.

La presidente
Lucia Tanti

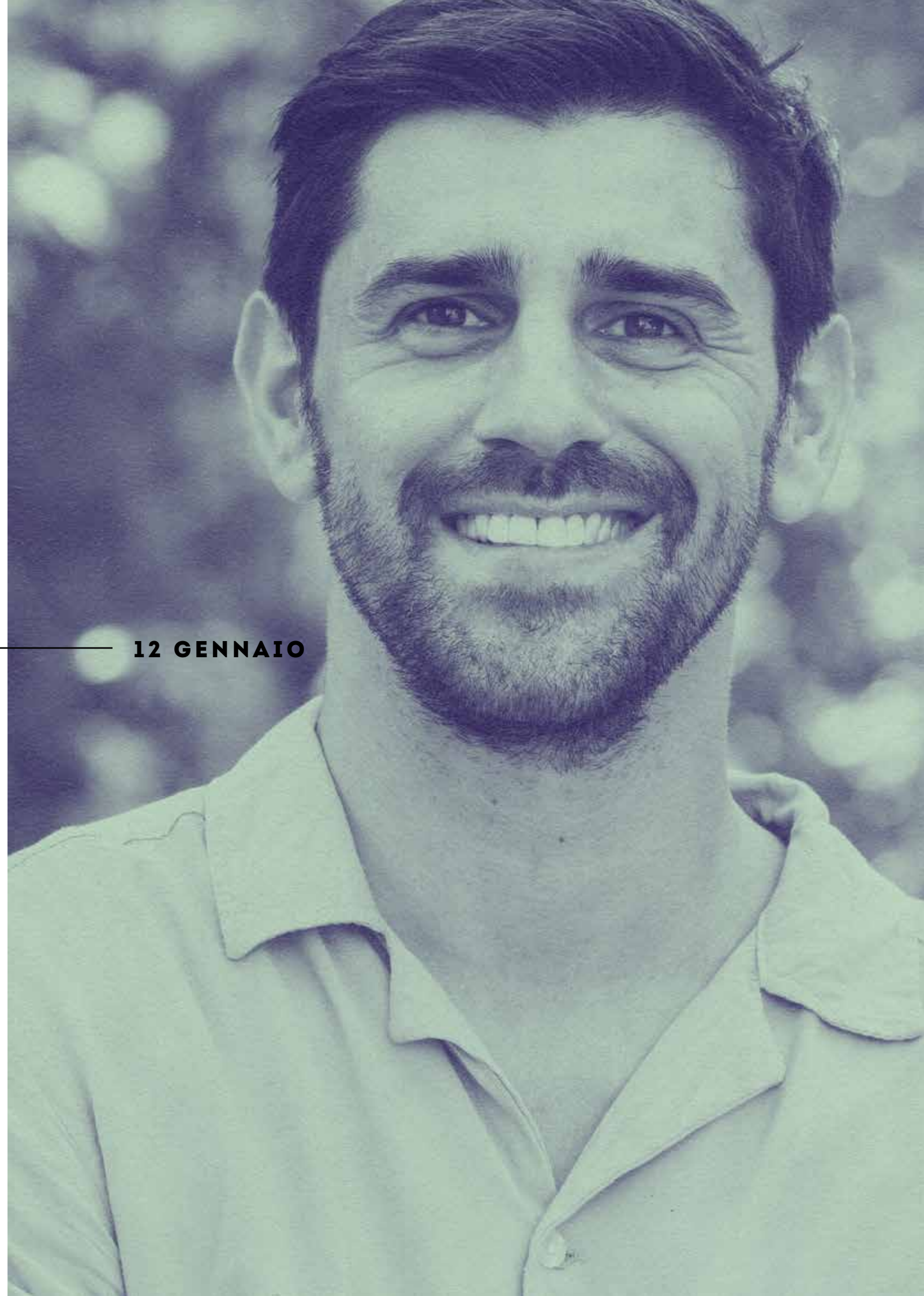
Il Palazzo di via Pellicceria

Crescono le iniziative ospitate nel Palazzo di via Pellicceria: il 12 gennaio si svolge un open day durante il quale alcune associazioni socie della Fondazione Arezzo Comunità e istituzioni in partnership presentano una serie di appuntamenti che, in maniera stabile, si svolgeranno negli spazi del "Polo di Formazione delle economie immateriali".

In particolare sono Toscanabile, Unesco, Università della Terza Età, Il Cenacolo degli Artisti e Arezzo Psicosintesi ad offrire un ricco programma di attività laboratoriali e seminariali aperti alla città che avranno come fil rouge collettivo i temi della cultura, dell'inclusione, della rigenerazione civica.



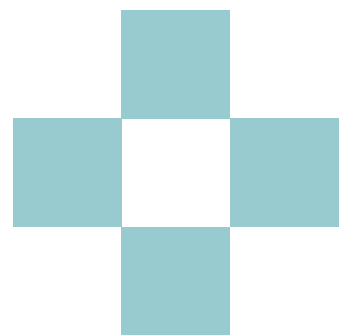
Insieme è di più.



← 12 GENNAIO

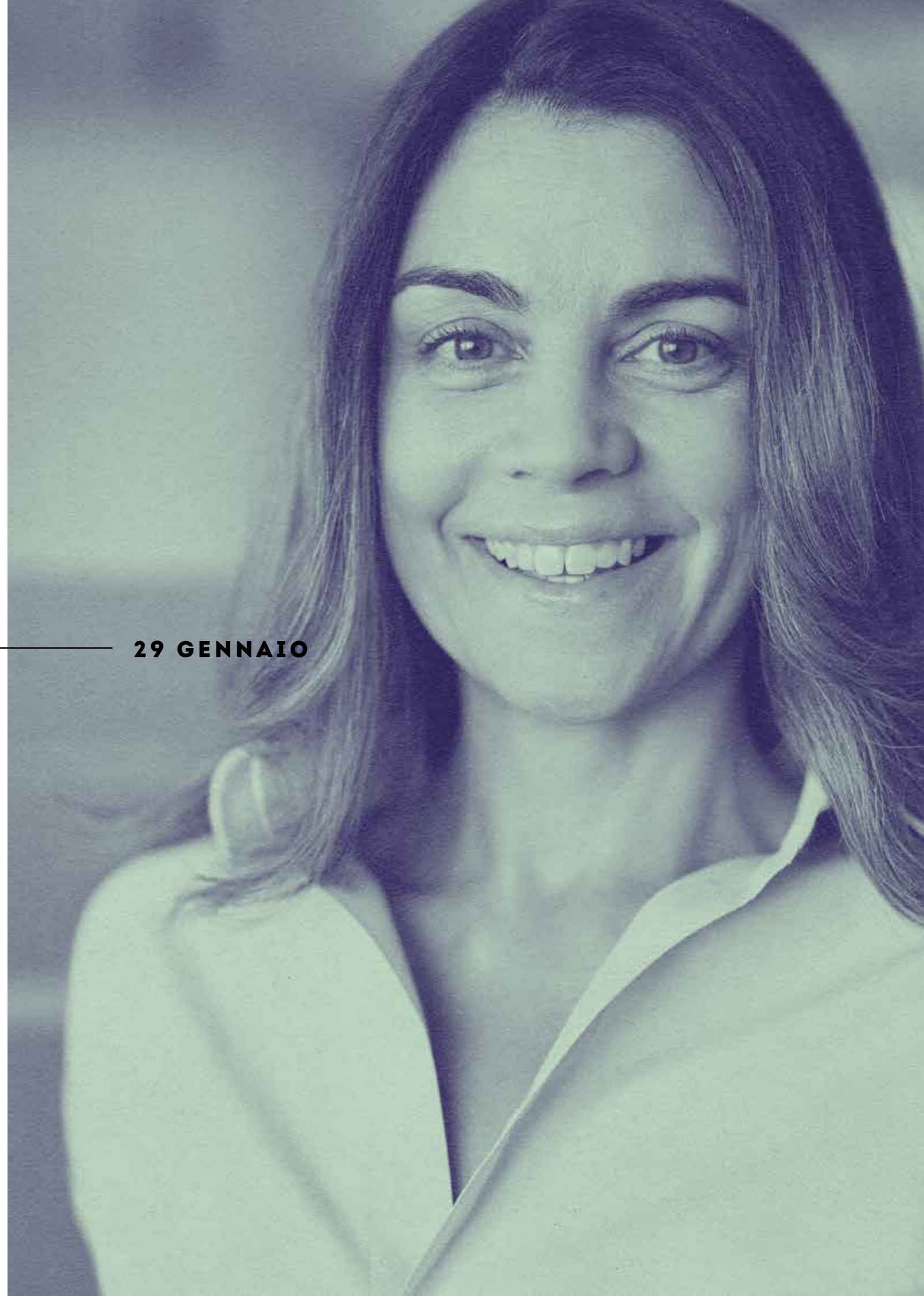
Annual Report 2023

La Fondazione Arezzo Comunità ha presentato l'Annual Report, una pubblicazione volutamente sintetica, che rende conto dei progetti sviluppati dalla stessa Fondazione nel 2023. Più di 40 pagine che oltre a raccontare il lavoro svolto, evidenziano come, in quell'anno, siano già 50 le realtà di terzo settore che hanno scelto di aderire alla Fondazione nella convinzione che partecipazione e condivisione siano due strumenti formidabili per costruire scenari nuovi.



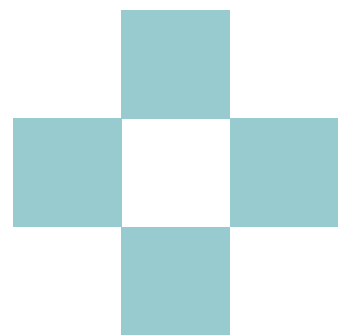
Insieme è di più.

← 29 GENNAIO



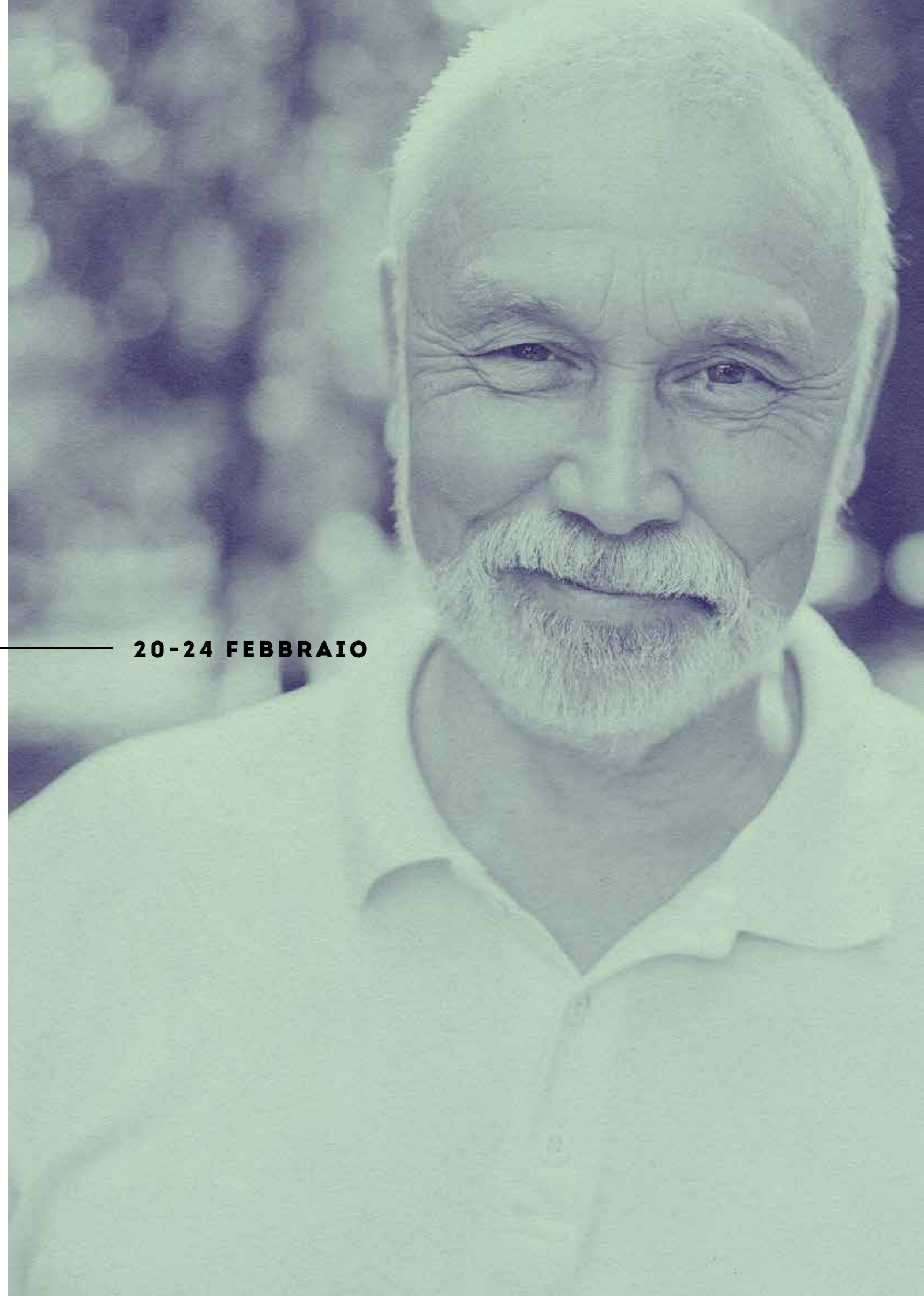
Festival della salute mentale

La Fondazione Arezzo Comunità è partner del primo "Festival della salute mentale". Organizzato dal Campus di Arezzo dell'Università di Siena, insieme ad Asl Toscana Sud Est, con il patrocinio del Comune di Arezzo e con la collaborazione di numerose associazioni e enti del territorio aretino e toscano, il Festival vede la presenza di oltre 80 ospiti coinvolti in 30 appuntamenti, per aprire uno spazio di riflessione sui temi del benessere psicofisico e dell'inclusione sociale. In particolare la Fondazione Arezzo Comunità organizza la tavola rotonda "Ogni mente conta. Inclusione, lavoro, sport, vita indipendente", nel palazzo storico di via Pellicceria, durante la quale gli enti e le associazioni di Arezzo che si occupano di inclusione per persone con fragilità e disabilità mentale raccontano il loro lavoro e i loro progetti.



Insieme è di più.

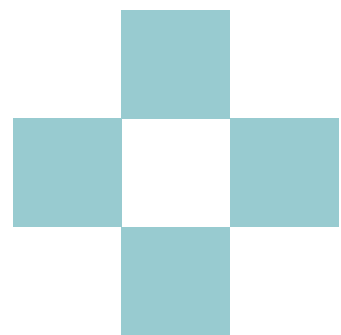
← 20-24 FEBBRAIO



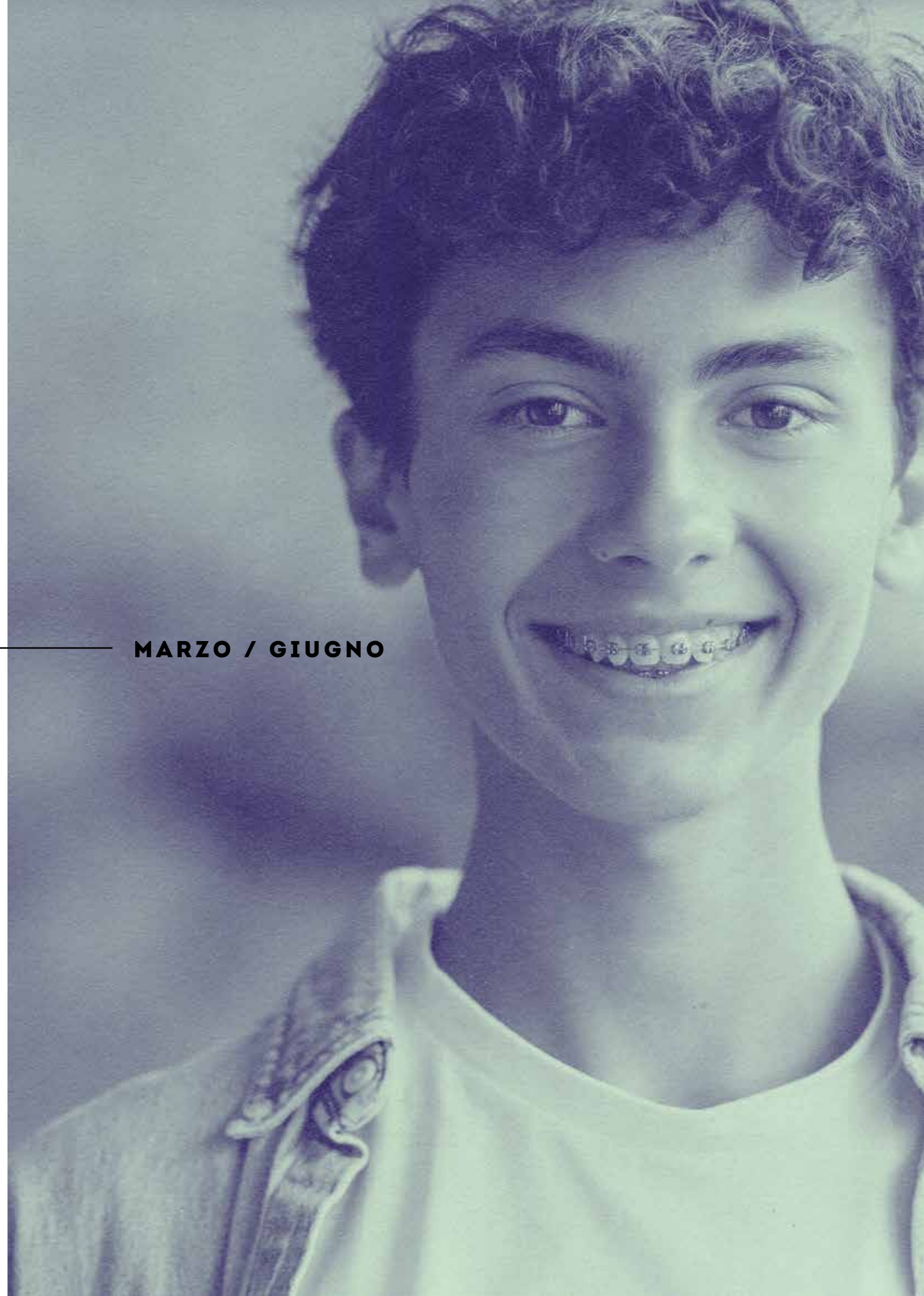
La salute e i diritti delle bambine e dei bambini

La salute e i diritti delle bambine e dei bambini sono al centro di un ciclo di incontri sul tema "Educare alla famiglia", promosso dalla Fondazione Arezzo Comunità.

Tre appuntamenti aperti alla città e organizzati negli spazi dell'Istituto Thevenin, che vedono protagonista Giovanni Poggini, apprezzato pediatra, rappresentante dell'UNICEF e componente del Comitato Tecnico Scientifico della Fondazione, che ha scelto di mettere la sua straordinaria esperienza a disposizione della Fondazione per un progetto che offre occasione di formazione e approfondimento, nella volontà di costruire percorsi di consapevolezza diffusa per famiglie e associazioni.



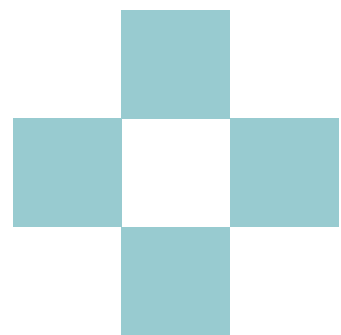
Insieme è di più.



← MARZO / GIUGNO

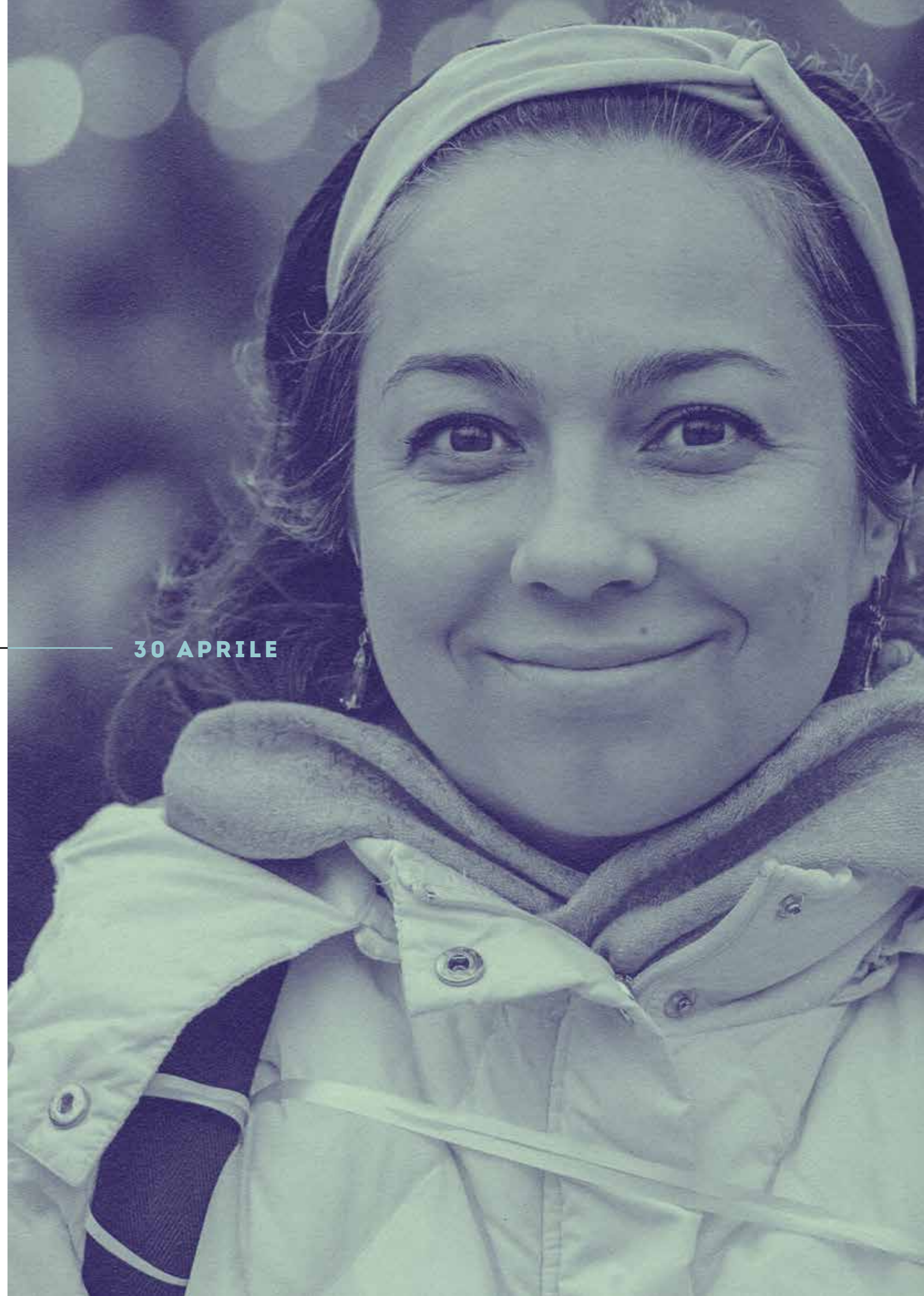
Comunicazione sociale sul volontariato

Con un nuovo lancio social dello spot realizzato in collaborazione con la Cooperativa Il Cenacolo - Poti Pictures, socia della Fondazione Arezzo Comunità e una nuova distribuzione di materiale informativo, prosegue la una campagna di comunicazione sociale "un cittadino un volontario, una cittadina una volontaria" avviata nel 2023 che, attraverso step successivi, mira a promuovere l'impegno volontario come occasione di crescita personale e momento di sviluppo della comunità. I materiali della campagna sono disponibili sul sito della Fondazione, all'interno dell'area appositamente creata per presentare le associazioni dove si può svolgere opera di volontariato (link <https://www.arezocomunita.it/volontariato/>).



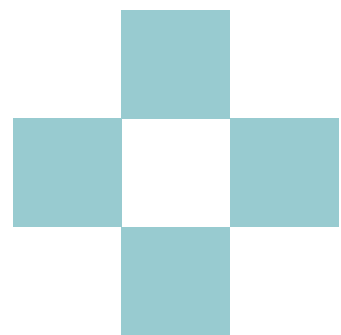
Insieme è di più.

← 30 APRILE



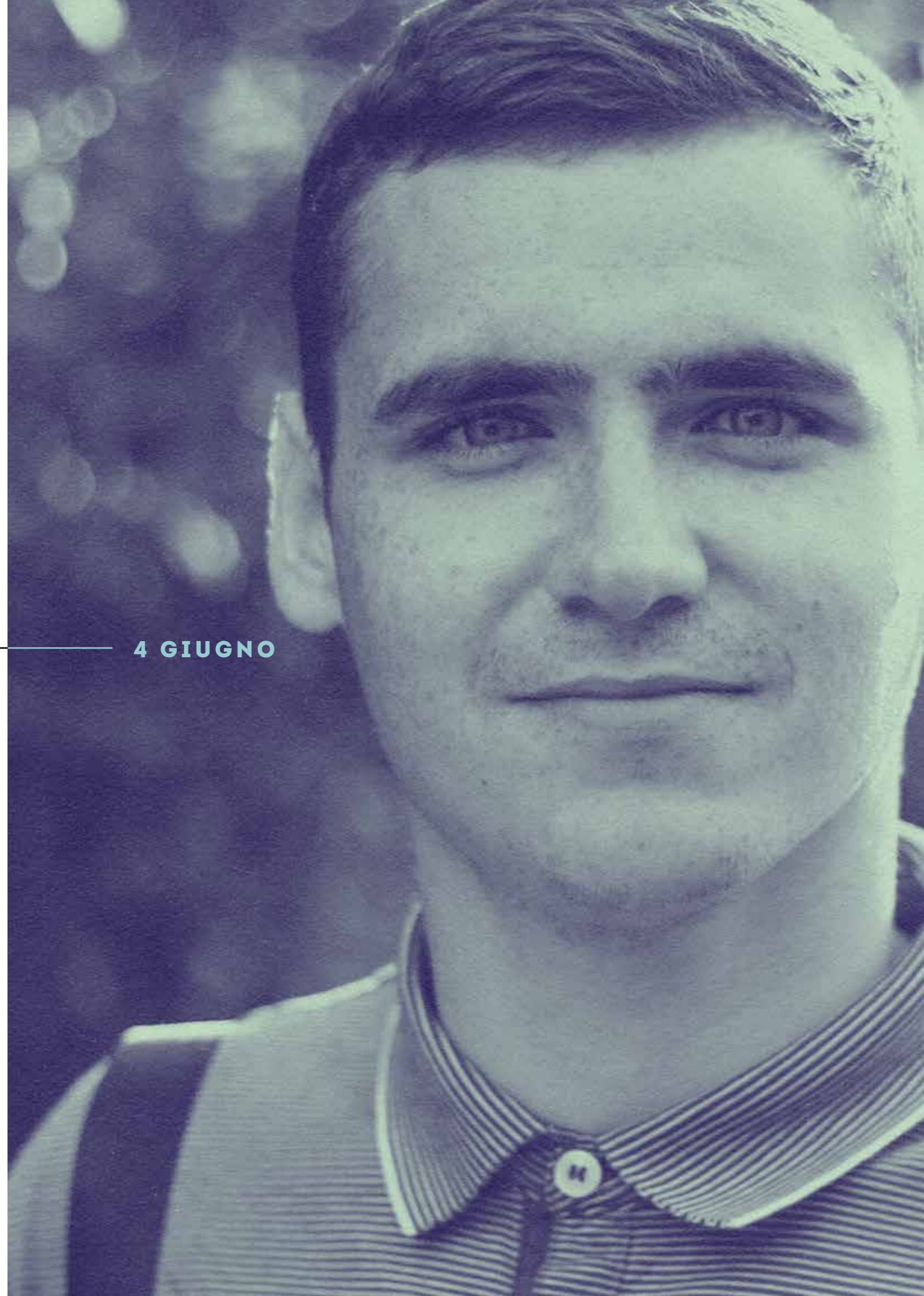
Affido Culturale

Un totale di 14 uscite che hanno coinvolto 31 bambini e 18 famiglie: la seconda edizione dell'Affido Culturale ad Arezzo si conclude con una crescita della partecipazione che testimonia l'importanza del progetto proposto dalla Fondazione Toscana Spettacolo onlus, realizzato con il coinvolgimento del Comune di Arezzo, in collaborazione con la Fondazione Guido d'Arezzo e la Fondazione Arezzo Comunità, curato da Officine della Cultura. Attivato nel 2022 ad Arezzo, l'Affido Culturale ha l'obiettivo di mobilitare, contro la povertà educativa, alcune "famiglie risorsa", valorizzando l'esperienza dell'affido familiare, ma declinandola sullo specifico della fruizione di prodotti e servizi culturali. L'idea di fondo è semplice ma preziosa: genitori che abitualmente portano i figli al cinema, a teatro, al museo o in libreria, possono portare anche un altro bambino, eventualmente accompagnato da un proprio familiare adulto, che altrimenti non farebbe esperienza di questi luoghi. Si attiva così un insieme di fruizioni culturali condivise, per il tramite delle quali "famiglie-risorsa" e "famiglie-destinatari" stringono un "patto educativo" che si avvale di un sostegno complessivo multidimensionale promosso dagli enti culturali del territorio.



Insieme è di più.

← 4 GIUGNO

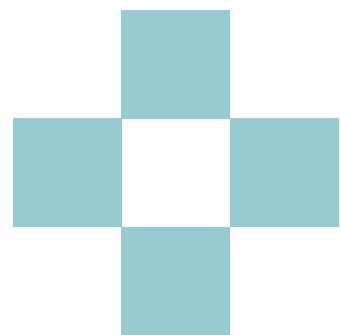


IN CORSO

Punti solidali

È online <https://puntisolidali.arezocomunita.it/>, lo spazio web che offre informazioni sui luoghi dove le persone in difficoltà possono trovare aiuto alimentare, farmaceutico e servizi per la scuola e l'educazione. Voluta e realizzata dalla Fondazione Arezzo Comunità il progetto è dedicato a chi si trova in una situazione di vulnerabilità. L'idea è quella di creare una rete di supporto accessibile per chi si trova in una situazione di vulnerabilità, contribuendo a ridurre le disuguaglianze e a promuovere l'inclusione sociale. Salute, solidarietà, over 65, servizi di cittadinanza e protezione civile sono le cinque "aree" in cui è organizzato il sito. Sotto ciascuna di queste voci l'utente può trovare i vari servizi attivi a cui poter accedere con tutti i contatti e i riferimenti utili.

Come nel caso del sito che la Fondazione Arezzo Comunità ha dedicato ai "Caregiver", anche lo spazio web che presenta i "Punti Solidali" è pensato come uno strumento in divenire, nella volontà di inserire eventuali altri progetti specifici che le associazioni che fanno parte della Fondazione Arezzo Comunità potranno sviluppare in futuro.



Insieme è di più.

← **24 GIUGNO**

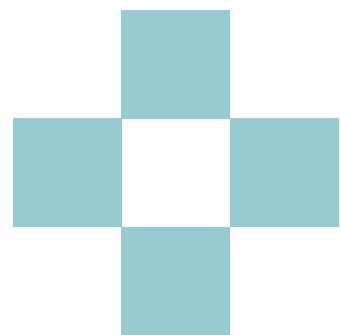


IN CORSO

"Mai più soli"

Un progetto ambizioso che rende Arezzo una città sempre più solidale ed inclusiva: si chiama "Mai più soli" ed è il piano di servizi di assistenza socio-sanitaria per persone fragili o in situazione di disagio, che la Croce Rossa Italiana ha iniziato ad attuare ad Arezzo.

Grazie alla collaborazione tra Croce Rossa Italiana e Fondazione Arezzo Comunità, il progetto "Mai più soli" ha ricevuto un finanziamento su base triennale da Fondazione CR Firenze che permetterà lo sviluppo di molteplici e differenziate attività: nello specifico si prefigge di potenziare servizi per persone in stato di vulnerabilità che possano garantire loro l'accesso alle cure di medicina primaria e specialistica, interventi di screening, di prevenzione e di supporto psicologico, la consegna dei farmaci ma anche di beni alimentari. Tra le azioni previste, il rafforzamento delle unità di strada e i servizi di sostegno domiciliare per persone anziane. Tra le novità invece la creazione di "ambulatori solidali" che offriranno un certo numero di servizi sanitari gratuiti a chi vive in povertà assoluta, oppure a chi si vede costretto a non poter effettuare visite mediche per impegnare le poche entrate per la sopravvivenza personale o della famiglia. Negli ambulatori solidali saranno da subito disponibili i servizi di supporto psicologico, nutrizione, medicina di base, ed altre prestazioni specialistiche. Sarà garantito supporto alle persone per facilitazione digitale, soprattutto per la prenotazione di prestazione mediche, aperto a tutta la cittadinanza e in particolare all'utenza target.



Insieme è di più.

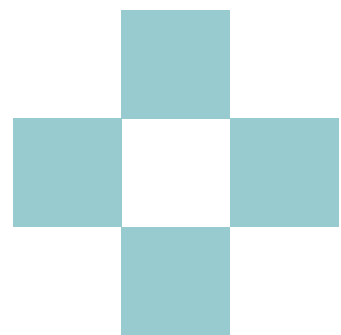


← **19 SETTEMBRE**

Comunicazione sociale su via Romana

“Tutte le strade portano in via Romana”: è questo l’invito della campagna di comunicazione sociale promossa dalla Fondazione Arezzo Comunità e da Nuove Acque in collaborazione con Confesercenti Arezzo, Confcommercio province di Firenze e Arezzo, Confartigianato Arezzo e CNA Arezzo, pensata per sensibilizzare la cittadinanza sull’importanza dei lavori di messa in sicurezza e mitigazione del rischio idrogeologico che stanno interessando una delle arterie principali di Arezzo e al contempo di dare un segnale di vicinanza alle attività sociali e commerciali, molte delle quali di vicinato, che animano un quartiere importante che ha nel suo tessuto produttivo un forte elemento comunitario. L’obiettivo è quello di invitare i cittadini alla collaborazione accogliendo con responsabilità il cantiere e i lavori durante le fasi di realizzazione di questa impegnativa e delicata opera, ricordando a tutti che via Romana è ancora “viva” e “vivace”, con il suo centro di aggregazione sociale, le parrocchie e le oltre 60 attività commerciali e artigianali che qui si affacciano e che sono aperte e pronte ad accogliere i clienti con la loro consueta professionalità e gentilezza.

← 14 OTTOBRE



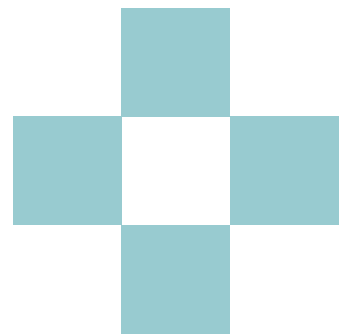
Insieme è di più.



IN CORSO

Il sondaggio sulla sanità aretina

Un sondaggio finalizzato a misurare la percezione che gli aretini hanno sui temi della sanità e in particolare del San Donato, a cui tutti i cittadini sono invitati a partecipare. Realizzato dalla Fondazione Arezzo Comunità insieme al Calcit, il sondaggio prevede poche semplici domande, finalizzate a far emergere quali sono le questioni più "calde" che stanno a cuore ai cittadini. I dati raccolti saranno poi elaborati e resi noti nel 2025 e racconteranno di come gli aretini vivono questo momento di grande cambiamento per la sanità, e quali sono le priorità che gli stessi cittadini dettano alla politica.



Insieme è di più.



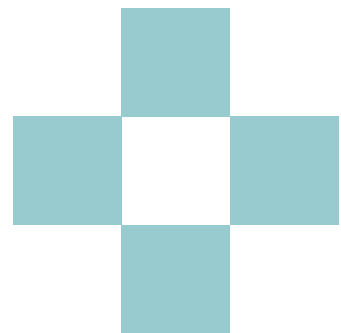
← **NOVEMBRE**

IN CORSO

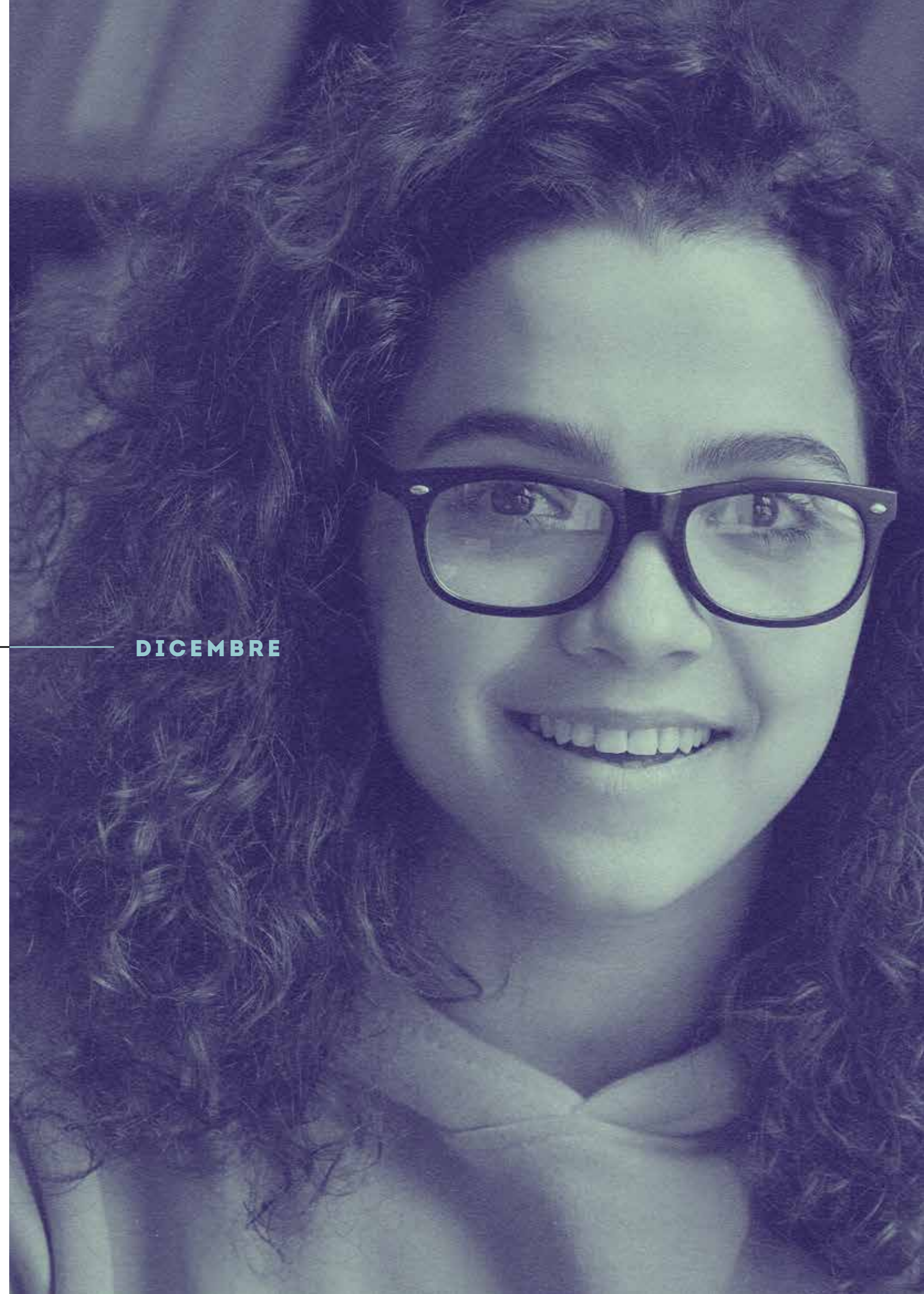
La biennale dell'educazione

Designer, linguisti, pedagogisti, educatori sono tante le voci che, da dicembre 2024 a aprile 2025, daranno vita a "Immaginare i futuri dell'educazione", un calendario di cinque seminari internazionali aperti alla cittadinanza che farà di Arezzo un centro di ricerca sui temi dell'educazione. Il progetto, ideato dalla Fondazione Arezzo Comunità con l'Università degli Studi di Siena, vede il coordinamento scientifico di Loretta Fabbri e Mario Giampaolo (entrambi docenti dell'Università degli Studi di Siena) e apre la strada alla costruzione di una vera e propria "Biennale dell'educazione". L'obiettivo è quello di indagare su questa materia osservando cosa accade nel mondo e confrontandosi sulle modalità con cui nazioni diverse offrono servizi educativi, nella volontà di conoscere buone pratiche e condividere visioni di futuro. Una scommessa che, per alcuni mesi, trasformerà Arezzo in una città-laboratorio, capace di tenere insieme studiosi e professionisti, istituzioni e cittadini, nella certezza che la sfida educativa è una sfida di comunità.

Gli appuntamenti in programma si svolgono nelle aule universitarie dell'ex mercato delle Logge del Grano e hanno come protagonisti la designer e artista Rosan Bosch, la linguista Dalila Bachis, il toy designer Cas Holman, il Anji Play founder Cheng Xuequin e la pedagoga Maura Striano.



Insieme è di più.



DICEMBRE

IN CORSO

Progetto STIL

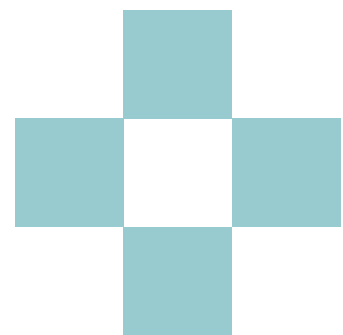
STIL - Servizi Territoriali per l'Inclusione Lavorativa è un innovativo progetto teso a migliorare le politiche e le pratiche di inclusione lavorativa delle persone con disagio fisico e psichico.

Messo a punto dalla Fondazione Arezzo Comunità, in collaborazione con ANDEL ASP (Agenzia Nazionale Disabilità/Lavoro), COOB consorzio di cooperative sociali di tipo B e con la partecipazione di un network del territorio aretino composto da Comune di Arezzo, Ufficio Scolastico Territoriale di Arezzo Azienda Usl Toscana sud est, Università degli Studi di Siena - sede di Arezzo, ARTI - Agenzia Regionale Toscana per l'impiego, Organizzazioni del Terzo settore del territorio che si occupano di interventi educativi sulla disabilità e/o inserimento lavorativo delle persone fragili/disabili, il progetto viene reso possibile grazie al fondamentale sostegno economico su base triennale erogato da Fondazione CR Firenze.

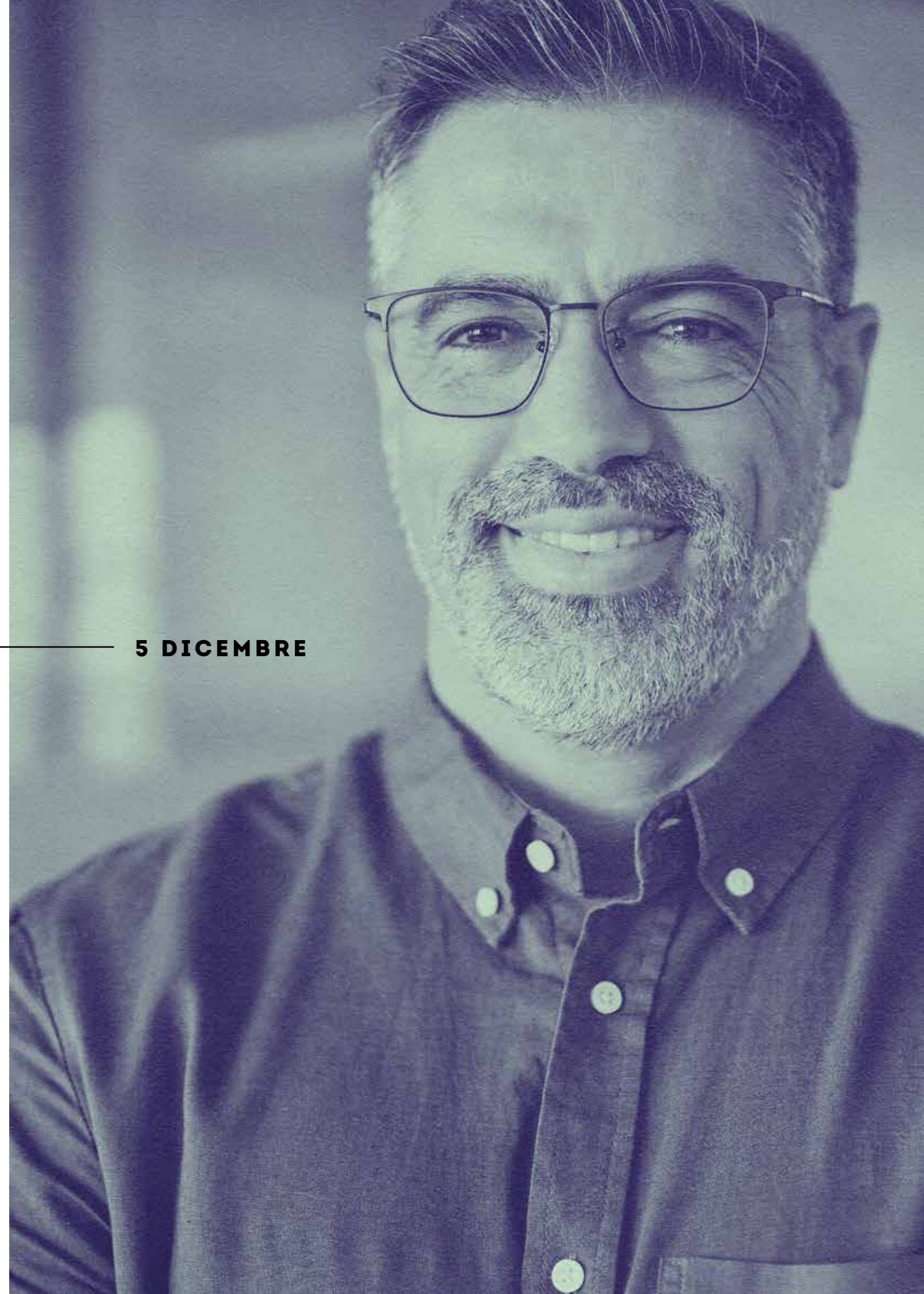
L'obiettivo è quello di sviluppare un nuovo modello di incontro domanda/offerta di lavoro per persone disabili, in grado di sensibilizzare le imprese all'adozione di una cultura maggiormente inclusiva e di strutturare un sistema territoriale per promuovere l'inclusione lavorativa delle persone disabili.

In particolare verranno realizzate azioni di inclusione socio-lavorativa di persone disabili attraverso servizi di presa in carico e accompagnamento in grado di favorire l'emersione dei bisogni occupazionali della persona fragile/disabile, la valutazione delle abilità e delle potenzialità lavorative dell'individuo, l'orientamento e la formazione finalizzati al lavoro, l'inserimento lavorativo e il monitoraggio e la valutazione del percorso di inserimento effettuato. Dopo una prima fase del progetto che ha visto la formazione di 2 operatori per gestire il servizio sono stati attivati i servizi di reclutamento e formazione degli aspiranti lavoratori che possono richiedere la valutazione del proprio potenziale lavorativo e individuare i migliori percorsi da seguire.

Lo staff procederà alla sensibilizzazione delle imprese, attraverso la ricerca di nuovi contesti di inserimento. Ogni attività sarà monitorata con somministrazione di questionari e interviste ai lavoratori e alle imprese disponibili.



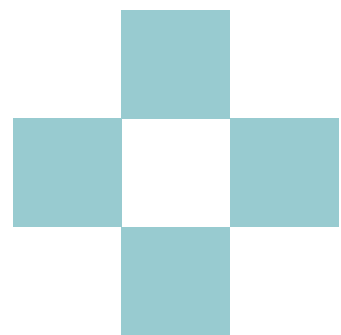
Insieme è di più.



← **5 DICEMBRE**

La Fondazione per Arezzo Città del Natale

Anche nel 2024 la Fondazione Arezzo Comunità ha affiancato la Fondazione Arezzo Intour nella realizzazione della rassegna "Arezzo Città del Natale" coordinando e favorendo la collaborazione tra Croce Bianca, Croce Rossa e Misericordia, così da garantire sicurezza e inclusività durante la manifestazione. Grazie all'allestimento di postazioni di pubblica assistenza, è stato così possibile presidiare i luoghi simbolo del Natale aretino con operatori sanitari e volontari e offrire servizi dedicati a persone con disabilità.



Insieme è di più.

← NOVEMBRE / DICEMBRE

Trasformare idee in ricchezza

LE RISORSE INTERCETTATE NEL 2024 PER PROGETTI DI COMUNITÀ

Le migliori parole sono i fatti e, spesso, i migliori fatti parlano con i numeri.

Nel 2024 la Fondazione Arezzo Comunità ha curato otto progetti (sette di durata annuale e uno di durata triennale) proposti dalle nostre associazioni che sono stati selezionati come meritevoli e che hanno ottenuto complessivamente 170.000 euro di finanziamento.

Inoltre, grazie all'accordo con Fondazione CR Firenze, 100 mila euro sono assicurati anche per le annualità 2025 e 2026.

Ad oggi la Fondazione, che nulla introita dai progetti vinti, ha praticamente generato un contributo di oltre 14.000 euro al mese - quasi 500 euro al giorno- per i cittadini di Arezzo.

Risorse dirette perché si traducono in servizi e progetti per la città, ma anche risorse indirette perché sono frutto dell'impegno delle associazioni che generativamente sono messe nelle condizioni di dare una mano svolgendo appieno la loro mission e dimostrando come la volontà di "dare servizi a chi dà servizi" si trasformi in denari e progetti concreti.

Un saldo che è ancor più positivo se consideriamo che il costo complessivo della Fondazione (per tutti i servizi che eroga) è di 126.000 euro annui a fronte di 170.000 euro che ha "portato" ad Arezzo.

Si tratta di risorse reperite tramite bandi, che non tengono conto delle altre azioni di supporto offerte agli associati (che vanno dal supporto per espletare le pratiche burocratiche fino alla messa a disposizione gratuita di immobili per svolgere le proprie attività e iniziative).

La Fondazione Arezzo Comunità, dati alla mano, è una realtà istituzionale che costa meno di quello che "porta a casa" e che produce ricchezza, materiale e immateriale, per i suoi soci e per la città tutta.

Il nuovo CDA della Fondazione

NEL 2024 È STATO RINNOVATO IL CONSIGLIO DI AMMINISTRAZIONE

Il prossimo triennio di lavoro, sarà all'insegna della continuità: sono stati infatti riconfermati "in toto" i componenti del Consiglio di Amministrazione di nomina comunale.

Il 9 luglio 2024, ai sensi dell'art.10 dello Statuto della Fondazione stessa, il sindaco Alessandro Ghinelli ha provveduto a rinnovare la fiducia al presidente Lucia Tanti e ai consiglieri uscenti Andrea Fratini, Gabriella Rossi, Stefano Parati e Enrico Maria Stopponi. Confermata anche Monica Puzzella quale revisore dei conti.

Il 14 ottobre 2024 si è invece riunita l'assemblea dei soci della Fondazione Arezzo Comunità per eleggere i due membri che, come da statuto, vanno a completare il Consiglio di Amministrazione. Con un'affluenza che ha superato il 70 per cento, l'assemblea ha affidato l'incarico a Liri Gasser (consigliere uscente riconfermata) e a Maurizio Barsotti.

Con i soci

La Fondazione Arezzo Comunità affianca e supporta i soci nell'intercettare, sviluppare e presentare domande di partecipazione a bandi utili a ottenere finanziamenti o dare vita a progetti che coinvolgono più di una realtà.

Di seguito, in maniera schematica, riassumiamo il lavoro svolto nel 2024:

- Numero complessivi di progetti sviluppati nel 2024: 10
- Numero complessivo di progetti finanziati nel 2024: 7
- Numero complessivo di progetti ancora in attesa di valutazione: 0

I PROGETTI FINANZIATI NEL 2023

- Bando "Obiettivo Lavoro", finanziatore: Fondazione CR Firenze, beneficiari: Cooperativa Valdichiana (capofila); ICare (partner); Electra, Fraternita dei Laici, UFSMIA, Vivamente (sostegni)
- Bando Beneficenza, finanziatore: Fondazione CR Firenze, beneficiario: AIMA
- Bando Beneficenza, finanziatore: Fondazione CR Firenze, beneficiario: Cooperativa Gli Efelanti
- Bando Beneficenza - La Fondazione per il carcere, finanziatore: Fondazione CR Firenze, beneficiario: Centro Sportivo Italiano - Comitato di Arezzo
- Bando per la realizzazione di iniziative promozionali a carattere locale 2024, finanziatore: CESVOT, beneficiario: Centro Sportivo Italiano - Comitato di Arezzo
- Bando contributi attività ricreative e sportive destinate ai giovani 2024, finanziatore: Comune di Arezzo, beneficiario: Centro Sportivo Italiano - Comitato di Arezzo
- Bando contrasto alla violenza di genere e diffusione della cultura di genere 2024, finanziatore: Comune di Arezzo, beneficiario: Centro Sportivo Italiano - Comitato di Arezzo

I PROGETTI IN CORSO DI VALUTAZIONE

Comune di Arezzo: DesTEENazione - "Desideri in azione" Comunità Adolescenti / Avviso pubblico per la costituzione di Spazi multifunzionali di esperienza per adolescenti sul territorio nazionale per l'erogazione di servizi integrati volti a promuovere, nei ragazzi e nelle ragazze, l'autonomia, la capacità di agire nei propri contesti di vita, la partecipazione e l'inclusione sociale

PROGETTI TRIENNALI

Sono stati avviati i lavori di due importantissimi progetti che prevedono un impegno triennale (2024-2026) e che sono stati finanziati dalla Fondazione CR Firenze:

- "STIL - Lavoro&Disabilità" con capofila Fondazione Arezzo Comunità
- "Mai + Soli" con capofila Croce Rossa Arezzo

VERSO IL 2025

La Fondazione Arezzo Comunità sta inoltre lavorando ad altri progetti cofinanziati da enti e fondazioni del territorio toscano, nello specifico:

- due progetti in ambito sociale sviluppati con AIMA e CSI e uno in ambito culturale sviluppato con Ideatica, da presentare sui Bandi di Fondazione CR Firenze
- un progetto sviluppato dall'Associazione APB73 ODV, da presentare al Consiglio regionale toscano
- un progetto sviluppato dall'Associazione APB73 ODV da presentare sul bando CESVOT per la realizzazione di iniziative promozionali a carattere locale

Attività ordinarie

Nel corso del 2024 il Consiglio di Amministrazione si è riunito 10 volte e sono stati organizzati 27 incontri con i soci. Ai soci inoltre è stata riservata "Agenda di comunità" una newsletter mensile con cui la Fondazione Arezzo Comunità informa gli stessi sul lavoro e le iniziative che vengono portate avanti e sulle opportunità (bandi, occasioni di collaborazione, sviluppo di partnership e altro) di cui è possibile usufruire.

PATROCINI

Nel 2024 il Consiglio di Amministrazione ha approvato i seguenti Patrocini:

- Officine della Cultura - *Affido Culturale*
- Università degli Studi di Siena - *Festival della Salute Mentale "Ogni mente conta"*
- Associazione Toscanabile - *Gruppo di aiuto e mutuo aiuto per Caregiver*
- Associazione Il Cenacolo - *Poti Pictures Academy - Inaugurazione della sede della Casa di produzione di cinema sociale*
- Istituto Thevenin - *Formare ed informare attraverso i libri*
- Istituto di Agazzi - *Disabilità intellettiva e lavoro*
- Centro Sportivo Italiano - *Convegno sport e fede*
- Oxfam - *Saione Mob*
- Koinè - *Teatro al Parco Pertini*
- Autismo Arezzo - *Disabilità disattese: incontro sulle opportunità di lavoro con Marino Bottà*
- Calcit - *Il Calcit in scena*
- AIMA - *Iniziativa in occasione del mese mondiale dell'Alzheimer*
- Associazione Marcenando - *Mostra di arte*
- Arezzo Abilia - *Evento presso il Parco Giotto*
- Associazione PB73 - *Mostra fotografica*
- Fondazione Arezzo Intour - *Arezzo Città del Natale*
- Tecla Onlus - *Premio Esculapio*
- Associazione Nuovi Orizzonti - *Mostra fotografica*

Base associativa

La Fondazione è composta da 72 soci

SOCI FONDATORI

- Comune di Arezzo
- Casa Pia Vittorio Fossombroni
- Casa Thevenin
- Fondazione Aliotti
- Fraternita dei Laici Arezzo

SOCI DI PARTECIPAZIONE

- ACB Social Inclusion APS
- ACLI Provinciale sede di Arezzo
- A.D.A. Associazione Diabetici Aretini
- AIMA Arezzo odv
- ANCOS APS Arezzo
- APS Colle del Pionta
- ASD All Stars Arezzo
- ASD TMA Toscana Group
- Associazione "Aleteia"
- Associazione "Arezzo Psicointesi"
- Associazione Autismo Arezzo
- Associazione Crescere
- Associazione Comunità Brahmanbaria Bangladesh ODV
- Associazione Culturale Ideatica APS
- Associazione Delfosub Club Onlus
- Associazione di beneficenza PB 73 ODV
- Associazione "Era"
- Associazione I Care Arezzo ODV
- Associazione Italiana Sclerosi Multipla - Sezione Provinciale di Arezzo
- Associazione Malati Reumatici Arezzo (AMRAR)
- Associazione "Marcenando" ODV
- Associazione Nuovamente
- Associazione "Per Talea"
- Associazione "Ponte Futuro"
- Associazione "Sempre Positivi"
- Associazione SICHEM - Crocevia dei popoli ODV
- Associazione ToscanABILE
- Banda Piccoli e Grandi Chef
- Calcit Arezzo
- Centro Italiano Femminile - Sede comunale di Arezzo
- Centro Sportivo Italiano Comitato di Arezzo
- CIF Scuole Materne
- CISOM - Corpo italiano di soccorso dell'Ordine di Malta
- Città dell'Educazione - Società Cooperativa Sociale
- Club per l'UNESCO di Arezzo
- Comunità Nuovi Orizzonti
- Consorzio COOB
- Consorzio Sociale COMARS
- Cooperativa Sociale "Nuovi Orizzonti"
- Cooperativa Sociale TMA Group
- C.R.I.C. Società Cooperativa ricreativa culturale
- Croce Bianca Arezzo
- Croce Rossa Italiana Comitato Arezzo
- D.O.G. - Dentro l'Orizzonte Giovanile
- Fondazione Monnalisa
- Fondazione Riconoscersi ETS
- Fratres gruppo Arezzo
- G.A.I.A. - Associazione di promozione sociale
- Gli Efelanti
- Il Cenacolo Cooperativa Sociale
- Il Cenacolo degli Artisti Aretini
- Istituto Madre Divina Provvidenza dei Padri Passionisti
- Koinè
- Misericordia di Arezzo
- Movimento Cristiano Lavoratori di Arezzo
- MUMEC - Museo dei Mezzi di Comunicazione, Arezzo
- ODV Gli Angeli di All Stars Arezzo
- Oxfam Italia - Arezzo
- Poti Pictures Academy APS
- Progetto 5 Arezzo
- Santa Maria in Gradi Coop Sociale
- Scuderia Pan
- Tecla ODV
- Unione italiana dei ciechi e degli ipovedenti Onlus aps - sezione di Arezzo
- Uisp Comitato di Arezzo
- Università dell'Età Libera Enzo Fikai APS
- Valdichiana Società Cooperativa Sociale di tipo A e B

Organizzazione

CDA

- Lucia Tanti** - presidente
- Stefano Parati** - vice presidente
- Andrea Fratini** - consigliere delegato
- Liri Gasser** - consigliere
- Gabriella Rossi** - consigliere
- Maurizio Barsotti** - consigliere
- Enrico Maria Stopponi** - consigliere
- Monica Puzzella** - revisore dei conti

COMITATO TECNICO SCIENTIFICO

- Filippo Billi**
- Loretta Fabbri**
- Domenico Gianì**
- Annalisa Gualdani**
- Luigi Paccosi**
- Giovanni Poggini**

LA STRUTTURA

La Fondazione Arezzo Comunità è composta da:

- direttore
- portavoce e responsabile della comunicazione
- collaboratore per i rapporti con i soci
- collaboratore per bandi e finanziamenti
- collaboratore per progetti scuola/educazione

Sono inoltre in essere convenzioni per la consulenza legale e per quella legata alle problematiche del RUNTS.

Insieme è di più.



Fondazione Arezzo Comunità
Piazza San Domenico, 4
52100 Arezzo
www.arezzocomunita.it



FONDAZIONE
AREZZO
COMUNITÀ

Insieme è di più.